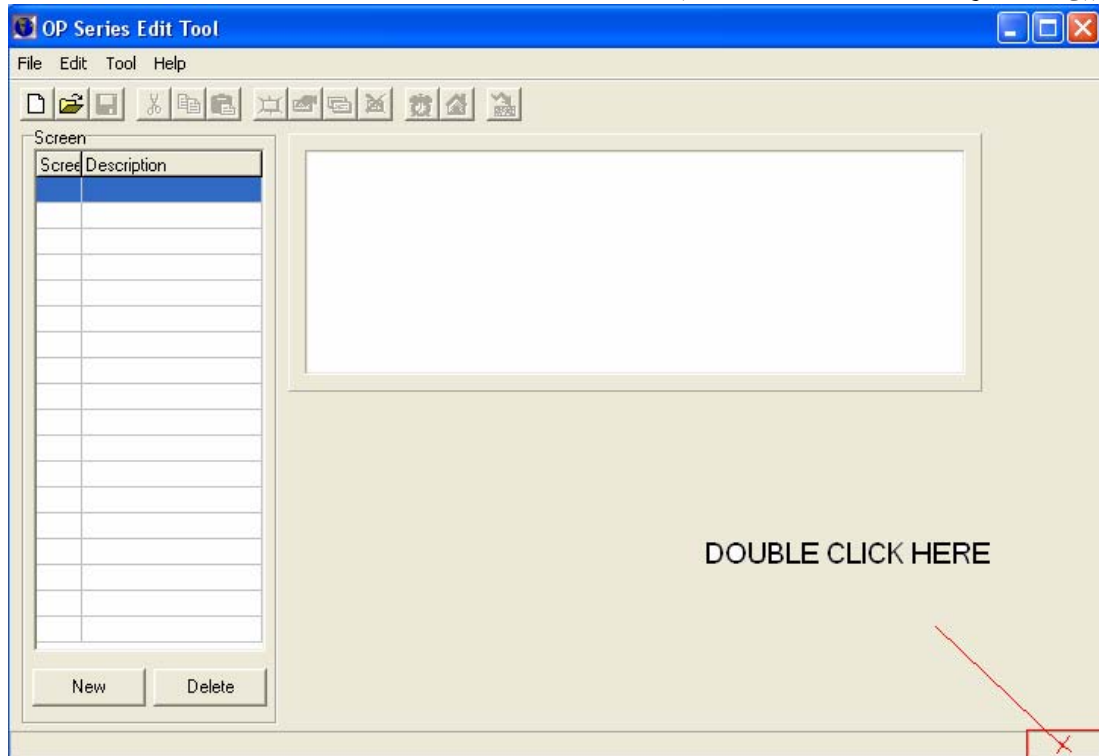
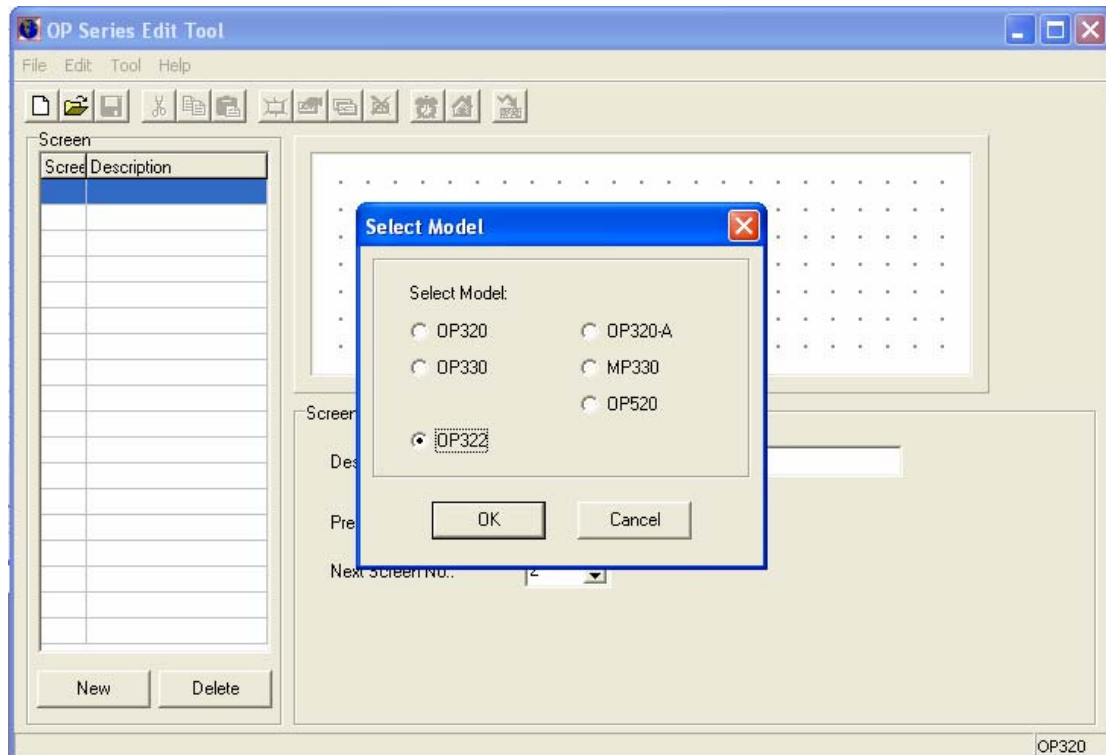


## نحوه برنامه ریزی برای TD220

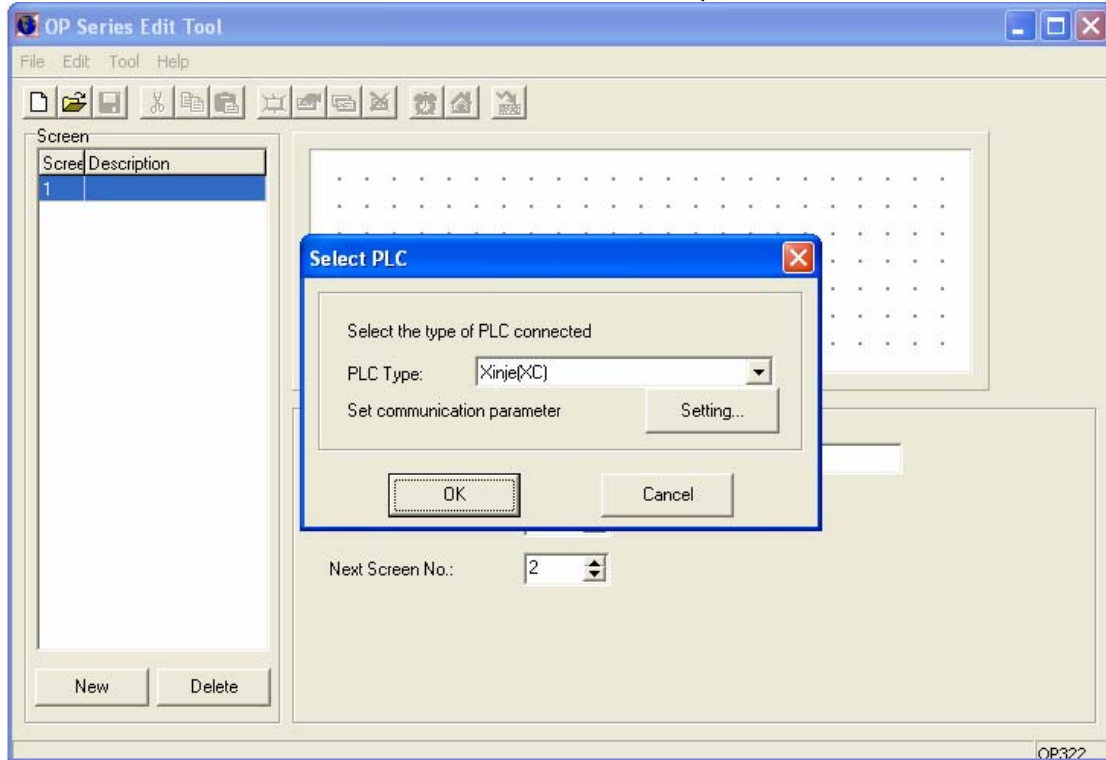
برای درست کردن برنامه برای TD220 ابتدا برنامه OP20 را باز کرده و سپس گوشه سمت راست پایین صفحه را DOUBLE CLICK کنید.



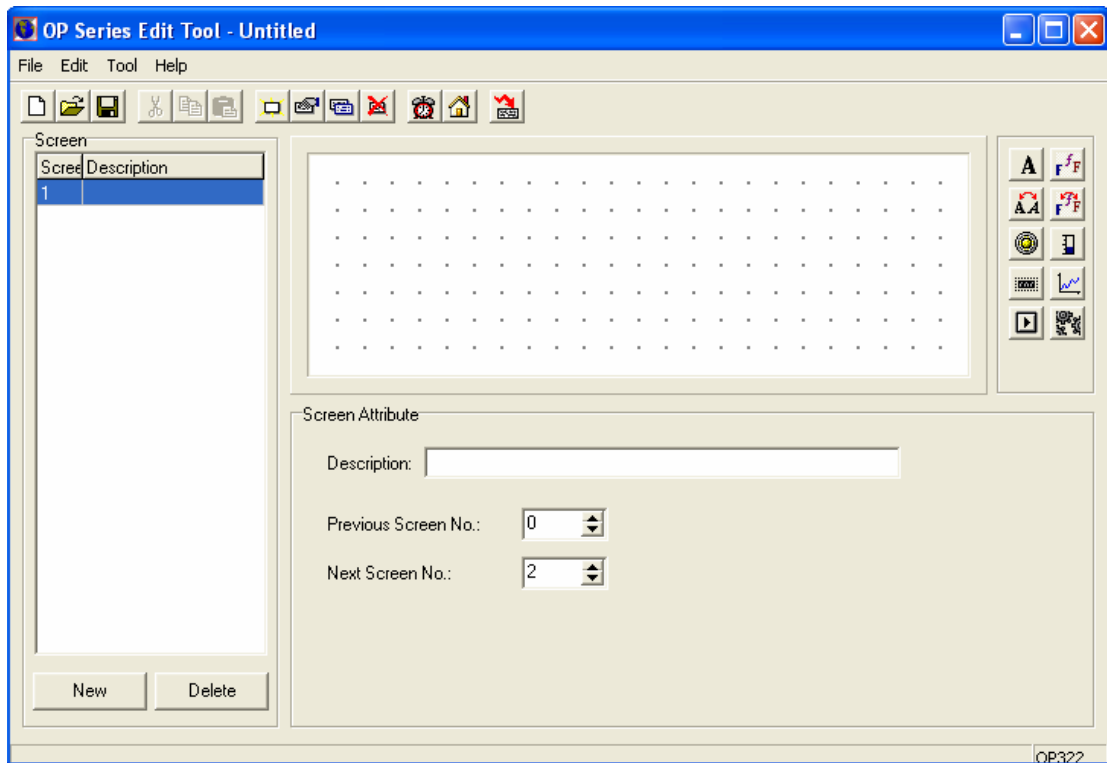
سپس گزینه NEW را انتخاب کنید تا صفحه زیر باز شود.



در صفحه باز شده گزینه OP322 و سپس OK را انتخاب کنید تا صفحه زیر باز شود.



در قسمت باز شده نوع PLC مورد نظر خود را انتخاب کرده و سپس OK کرده و وارد محیط گرافیکی برای درست کردن برنامه شوید.



توجه فرمایید در موقع دانلود برق دستگاه قطع نشود.